

Burgundy soars over a sea of pale limestone.
La Bourgogne plane sur une mer de calcaire pâle.
Über ein blassen Meer aus Kalk erhebt sich das Burgund.

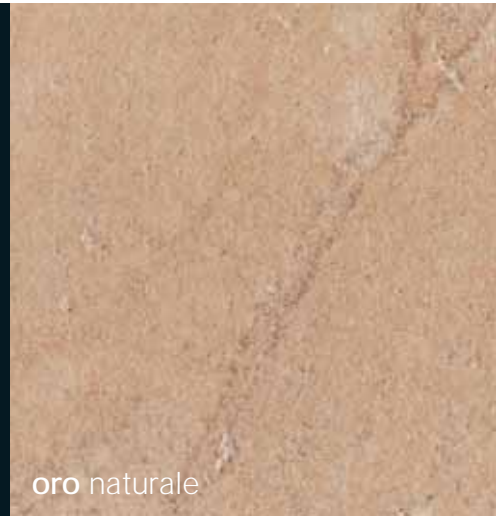
PIETRA DI BORGOGNA

Si libra la Borgogna su di un mare di pallido calcare.





oro satinato



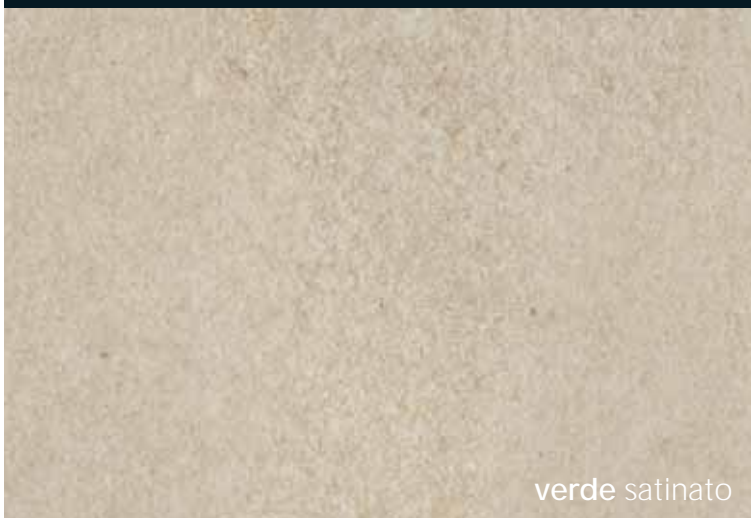
oro naturale



selce naturale



selce satinato



verde satinato



verde naturale

Silvery billows reach out and recede on the melodies of a stone stave which vibrates and transfigures

Des flots d'argent s'allongent et se rétractent sur les mélodies d'une portée de pierre qui vibre et transfigure

Ströme aus Silber strecken sich aus und ziehen sich dann zurück, auf den Melodien eines Pentagramms aus Stein, das vibriert und sich verwandelt



bianco 40x60 - 20x40 - 20x20 - 20x40 fascia P



Flutti d'argento s'allungano e si ritraggono sulle melodie di un pentagramma di pietra che vibra e trasfigura

onto the solemn images of saints and rebel angels
dans les images hiératiques de saints et d'anges rebelles
in hieratische Abbilder von Heiligen und aufständischen Engeln,





nelle ieratiche immagini di santi e angeli ribelli

sculpted and then fixed upon the façades and into the capitals.
sculptées puis fixées sur les façades et dans les chapiteaux.
gehauen und gemeißelt in Fassaden und Kapitells.



beige 40x60 - 20x40 treccia MO - 8x40 battiscopa



scolpite e poi fissate sulle facciate e nei capitelli.

Calm horizons light up the wings of these remote figures
De calmes horizons allument les coulisses de figures si lointaines
Stille Horizonte entflammen die Kulissen solch weit entfernter Wesen.





Calmi orizzonti accendono le quinte di così remote figure

while a gilded dawn infuses their veins driven by sap made of woods and inlets.

tandis qu'une lueur dorée en baigne les veines poussées par une sève faite de forêts et d'anses.

während ihre Adern ein goldener Schein, getrieben von Lymphe aus Wäldern und Buchten, durchströmt.



grigio 40x60 - 20x40 - 20x40 fascia P



mentre un albore dorato ne inzuppa le vene spinte da una linfa fatta di selve e insenature.

It is a dreamlike dance that opens timeless dimensions;
C'est une danse onirique qui ouvre des dimensions hors du temps;
Ein Traumtanz, der Dimensionen außerhalb der Zeit eröffnet;





E' una danza onirica che schiude dimensioni senza tempo;

inspires spaces never ordinary, melts polished, essential volumes.
inspire des espaces jamais banals, fond des volumes polis et essentiels.
nie banale Räume inspiriert, glatte und essentielle Volumen verschmelzt.



selce 40x40 - 20x40 treccia MO - 8x40 battiscopa



ispira spazi mai banali; fonde volumi levigati ed essenziali.

Pietra di Borgogna spreads an intense calm
Pietra di Borgogna déploie un repos intense
Pietra di Borgogna entfaltet eine tiefe Ruhe,



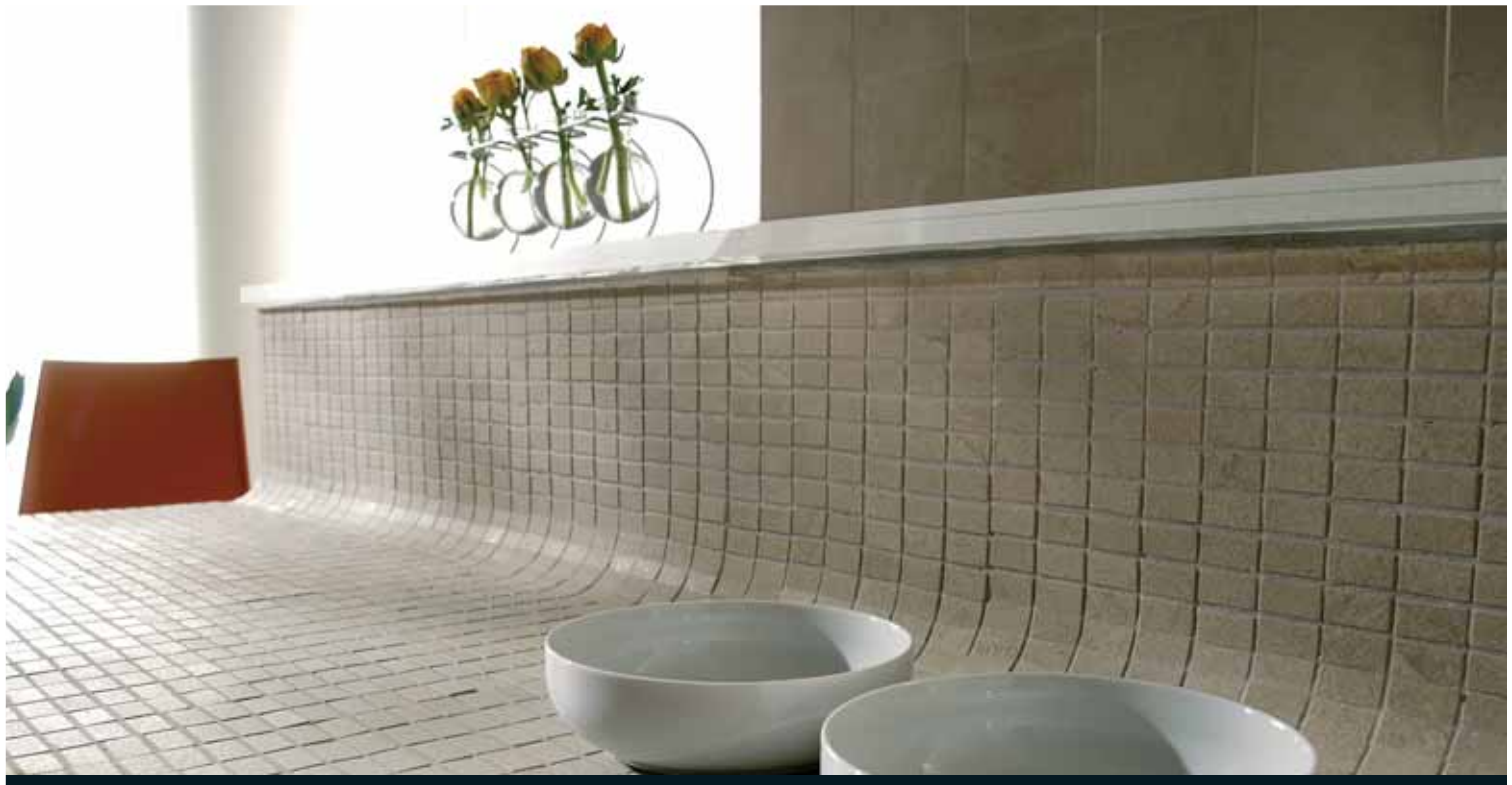
verde 40x40 - 20x20 - 1,5x3 mosaico - 8x40 battiscopa



Pietra di Borgogna dispiega un'intensa quiete

that quietly envelops your universe or sensations
qui enveloppe doucement votre univers ou sentiment
die leise Eure Welt bedeckt oder das Gefühl





che ammanta piano il Vostro universo o sentire

and clings closely to your changes.
et adhère intimement à votre changement.
und Euren Wandel im Innersten begleitet.



oro 40x40 - 20x40 - 20x40 fascia P



e aderisce intima al Vostro mutare.

It is another fantastic story recounted by Cerdomus.
C'est une autre histoire fantastique conçue par Cerdomus.
Das ist eine andere fantastische Geschichte von Cerdomus.





E' un'altra storia fantastica favoleggiata da Cerdomus.



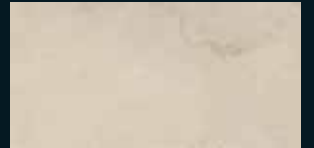
43254 60x60 - 24" x24" naturale



43265 60x60 - 24" x24" satinato e rettificato



36741 40x60 - 16" x24" naturale



36756 20x40 - 8" x16" naturale



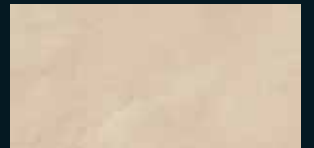
43253 60x60 - 24" x24" naturale



43264 60x60 - 24" x24" satinato e rettificato



36740 40x60 - 16" x24" naturale



36755 20x40 - 8" x16" naturale



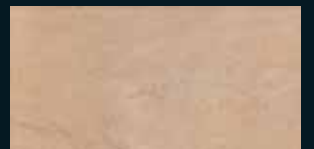
43255 60x60 - 24" x24" naturale



43266 60x60 - 24" x24" satinato e rettificato



36743 40x60 - 16" x24" naturale



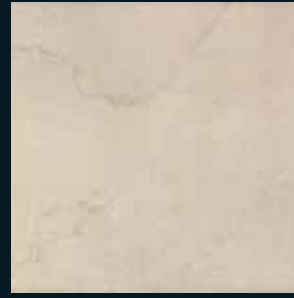
36758 20x40 - 8" x16" naturale



39221 40x60 - 16" x24" satinato e rettificato



36746 40x40 - 16" x16" naturale



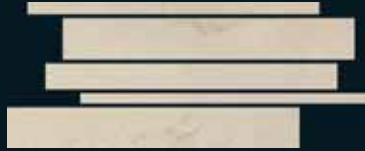
39215 40x40 - 16" x16" satinato e rettificato



36751
20x20 - 8" x8"
naturale



36766 20x40 - 8" x16" fascia P

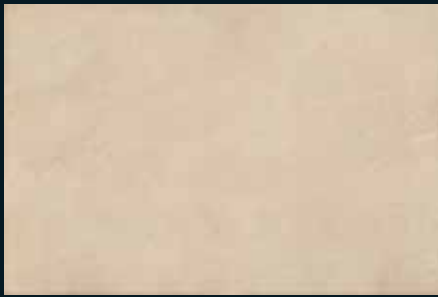


37527 20x40 - 8" x16" treccia MO



37465
1,5x3 - 0.6" x1.2" mosaico
su rete 30x30 - 12" x12"

bianco



39220 40x60 - 16" x24" satinato e rettificato



36745 40x40 - 16" x16" naturale



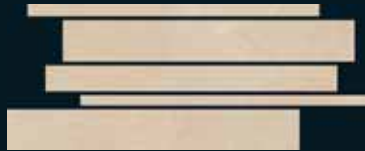
39214 40x40 - 16" x16" satinato e rettificato



36750
20x20 - 8" x8"
naturale



36765 20x40 - 8" x16" fascia P



37523 20x40 - 8" x16" treccia MO

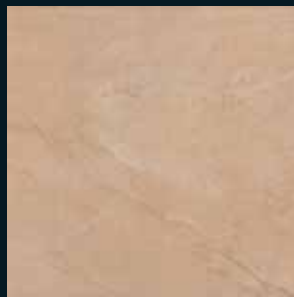


37463
1,5x3 - 0.6" x1.2" mosaico
su rete 30x30 - 12" x12"

beige



39223 40x60 - 16" x24" satinato e rettificato



36748 40x40 - 16" x16" naturale



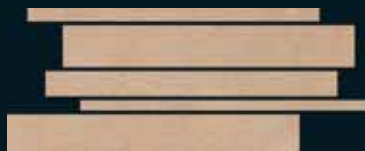
39217 40x40 - 16" x16" satinato e rettificato



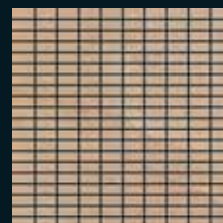
36753
20x20 - 8" x8"
naturale



36768 20x40 - 8" x16" fascia P



37529 20x40 - 8" x16" treccia MO



37468
1,5x3 - 0.6" x1.2" mosaico
su rete 30x30 - 12" x12"

oro



36742 40x60 - 16" x24" naturale



39222 40x60 - 16" x24" satinato e rettificato



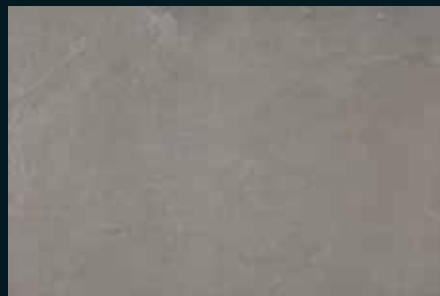
36747 40x40 - 16" x16" naturale



36752
20x20 - 8" x8"
naturale



37158 40x60 - 16" x24" naturale



39224 40x60 - 16" x24" satinato e rettificato



37157 40x40 - 16" x16" naturale



37155
20x20 - 8" x8"
naturale



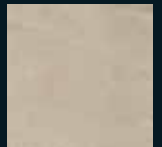
36744 40x60 - 16" x24" naturale



39225 40x60 - 16" x24" satinato e rettificato



36749 40x40 - 16" x16" naturale



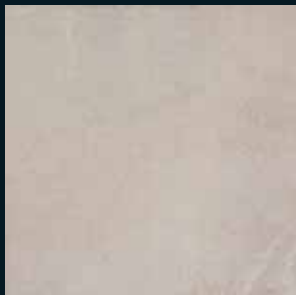
36754
20x20 - 8" x8"
naturale



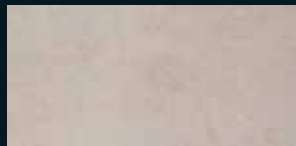
8x40 - 3.1" x16" battiscopa
36761 bianco
36760 beige
36763 oro
36762 grigio
37366 selce
36764 verde



40x40 - 16" x16" gradino semplice
39954 bianco
39455 beige
37319 oro
41036 grigio
40719 selce
39287 verde



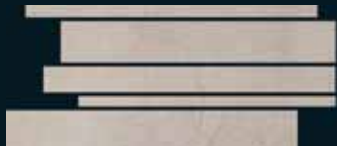
39216 40x40 - 16" x16"
satinato e rettificato



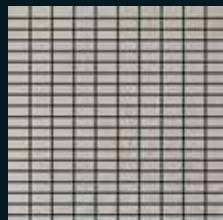
36757 20x40 - 8" x16" naturale



36767 20x40 - 8" x16" fascia P

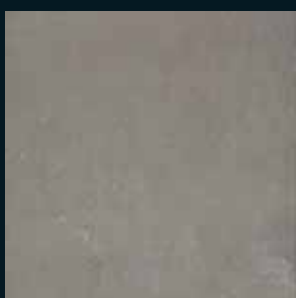


37528 20x40 - 8" x16" treccia MO

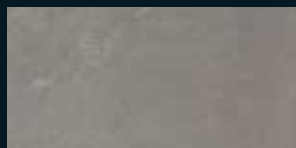


37466
1,5x3 - 0.6" x1.2" mosaico
su rete 30x30 - 12" x12"

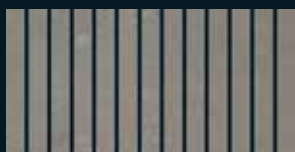
grigio



39218 40x40 - 16" x16"
satinato e rettificato



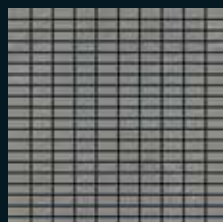
37156 20x40 - 8" x16" naturale



37327 20x40 - 8" x16" fascia P

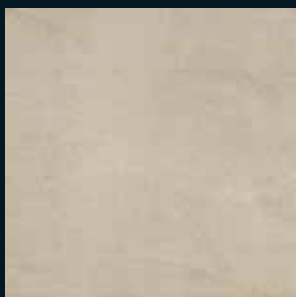


37530 20x40 - 8" x16" treccia MO

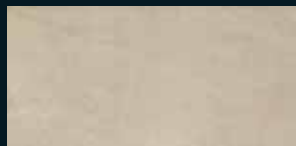


37469
1,5x3 - 0.6" x1.2" mosaico
su rete 30x30 - 12" x12"

selce



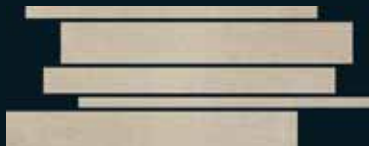
39219 40x40 - 16" x16"
satinato e rettificato



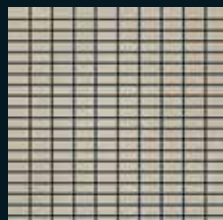
36759 20x40 - 8" x16" naturale



36769 20x40 - 8" x16" fascia P



37531 20x40 - 8" x16" treccia MO



37472
1,5x3 - 0.6" x1.2" mosaico
su rete 30x30 - 12" x12"

verde

formato cm size cm format cm Format cm		pezzi scatola pieces box pièces boîte Stück Karton	mq. scatola sq. mt. box mq. boîte Qm. Karton	kg. scatola weight box poids boîte Gewichte Karton	scatole pallet box pallet boîte pallet Karton Palette europallet 80x120	mq. pallet sq. mt. pallet mq. pallet Qm. Palette	kg. pallet weight pallet poids pallet Gewichte Palette
60x60	naturale	03	1,08	24,84	32	34,56	795
60x60	satinato rettificato	03	1,08	23,90	32	34,56	765
40x60	naturale	04	0,96	21,91	60	57,60	1315
40x60	satinato rettificato	04	0,96	21,08	60	57,60	1265
40x40	naturale	07	1,12	24,46	52	58,24	1272
40x40	satinato rettificato	07	1,12	23,75	52	58,24	1235
20x40	naturale	13	1,04	23,22	45	46,80	1045
20x20	naturale	26	1,04	23,30	60	62,40	1398
1,5x3	mosaico	08					
20x40	fascia P	08					
20x40	treccia MO	06					
8x40	battiscopa	22	ml. 8,80	14,00			
40x40	gradino semplice	07					

per comprensibili motivi tecnici i pesi sopra indicati possono variare del +/- 4% - for technical reasons the weights indicated above may vary +/- 4%

DESCRIZIONE DI CAPITOLATO

Piastrelle in gres fine porcellanato della linea **Pietra di Borgogna**. Le piastrelle di questa collezione sono classificate nel gruppo Bla UGL conformemente alla norma UNI EN 14411 e rispondenti a tutti i requisiti richiesti dalla norma UNI EN 14411 App.G, costituite da una massa unica, omogenea e compatta, ottenute da pressatura a secco di impasto atomizzato derivante da miscele di minerali caolinici, feldspati e inerti a bassissimo contenuto di ferro. La particolare caratteristica della collezione **Pietra di Borgogna** risiede nella superficie, segnata da delicate venature, che la rendono sempre diversa e in movimento facendole acquisire un effetto marmoreo e naturale.

Temperatura di cottura	>1220°C
Ininfiammabile	
Dimensioni	Conforme
Assorbimento d'acqua	< 0,2%
Forza di rottura	> 1300 N
Resistenza alla flessione	> 35 N/mm ²
Resistenza all'urto	e > 0,55
Resistenza all'abrasione profonda	<= 175 mm ³
Dilatazione termica lineare	6,5 (10 ⁻⁶ °C ⁻¹)
Resistenza agli sbalzi termici	Resiste
Dilatazione dovuta all'umidità	0,0%
Resistenza al gelo	Resiste
Resistenza all'attacco chimico	UA ULA-UHA
Resistenza alle macchie	Classe 5
Resistenza allo scivolamento	R10
Resistenza allo scivolamento a piedi nudi	A+B+C
Determinazione del coefficiente di attrito statico	DRY 0,81 - WET 0,62

TECHNICAL SPECIFICATIONS

Tiles in fine vitrified ceramic stoneware of the **Pietra di Borgogna** line. The tiles of this collection are classified as belonging to the Bla UGL group conforming to the standard UNI EN 14411 and corresponding to all the requirements of the standard UNI EN 14411 App.G, composed of a single mass, even and compact, obtained by the cold pressing of the dry atomized paste derived from a mixture of kaolinite, feldspar and inert minerals with a very low iron content. The most distinctive feature of the **Pietra di Borgogna** collection is its delicately-veined surfaces which create an appearance of movement and variety with a natural, marbled effect.

Cooking temperature	>1220°C
Fireproof	
Sizes	Complies
Water absorption	< 0,2%
Breakage resistance	> 1300 N
Flexural strenght	> 35 N/mm ²
Shock resistance	e > 0,55
Resistance to deep abrasion	<= 175 mm ³
Linear thermal expansion	6,5 (10 ⁻⁶ °C ⁻¹)
Thermal shock resistance	Resistant
Determination of moisture expansion	0,0%
Frost resistance	Resistant
Chemical resistance	UA ULA-UHA
Stain resistance	Class 5
Slip resistance	R10
Slip resistance barefoot	A+B+C
Static coefficient of friction C.O.F.	DRY 0,81 - WET 0,62

I prodotti di Cerdomus Ceramiche sono conformi alle normative attualmente in vigore. Le eventuali indicazioni di pesi, misure, dimensioni, colore, tonalità ed altri dati contenuti in tutto il materiale dimostrativo di Cerdomus Ceramiche hanno carattere meramente indicativo e non saranno vincolanti. Per una maggior valorizzazione dei materiali stonalizzati si consiglia di posare il materiale prelevandolo alternativamente da scatole diverse. Per la posa dei prodotti rettificati si consiglia l'uso di un massetto autolivellante e l'utilizzo di una fuga non inferiore ai 2 mm, Cerdomus Ceramiche non sarà responsabile per difetti dovuti alla non corretta posatura dei materiali. Per prodotti levigati si raccomanda la massima cautela durante le operazioni di movimentazione e posa, evitando in particolare di sfregare le piastrelle l'una contro l'altra e si consiglia, a posatura effettuata, di proteggere la pavimentazione con una copertura in cartone fino alla conclusione dei lavori di cantiere. Per il particolare tipo di struttura del prodotto si consiglia una rapida pulizia delle superfici dopo la stuccatura con detersivi specifici. Cerdomus Ceramiche ha la facoltà di modificare le informazioni tecniche riportate in questo catalogo. I colori e le caratteristiche estetiche dei prodotti sono indicative, in quanto non riproducibili su carta stampata con assoluta fedeltà.

Cerdomus Ceramiche products comply with the standards at present in force. Any indications of weight, measurements, dimensions, colours, shades and other data contained in the Cerdomus Ceramiche illustrative material are merely indicative and must not be understood as binding. To enhance the effect of shaded materials it is recommended to alternate items from different boxes while laying. When laying ground products it is advisable to use a self-levelling floor plaster with joints of not less than 2 mm. Cerdomus Ceramiche do not accept responsibility for defects resulting from the incorrect laying of materials. Maximum care should be taken when handling and laying polished products, in particular avoiding rubbing the tiles against each other. When laying is complete it is advisable to protect the floor with cardboard up until completion of building work on the site. Owing to the special nature of these tiles we recommend that you quickly wipe the tiles with special detergents after stuccoing. Cerdomus Ceramiche reserves the right to modify the technical information reported on this catalogue. The colours and aesthetic features of the products are indicative, as it is not possible to reproduce them faithfully on paper.

	CARATTERISTICHE TECNICHE PIETRA DI BORGOGNA Technical characteristics - Caractéristiques techniques Technische Eigenschaften - Технические характеристики SPESSORE mm. 10 - thickness 0.4" - epaisseur - Stärke - Толщина	VALORI TIPICI Typical values - Valeurs typiques Typische Werte Характерные значения	VALORI LIMITE PREVISTI Expected limit values - Valeurs limites prévues Erwartete Grenzwerte Предусмотренные предельные значения
	DIMENSIONI Sizes - Dimensions Abmessungen - Размеры UNI EN ISO 10545-02	CONFORME Complies - Conforme Konform - Соответствует	REQUISITI INDICATI NELLA NORMA Requirements of standard - Exigences visées par la norme - Anforderungen in der Norm angegeben Требования стандарта UNI EN 14411 G
	ASSORBIMENTO D'ACQUA Water Absorption - Absorption d'eau Wasseraufnahme - Водопоглощение UNI EN ISO 10545-03	< 0,2%	<= 0,5% UNI EN 14411 G
	FORZA DI ROTTURA Breakage resistance - Résistance au choc Bruchlast - Разрушающее усилие UNI EN ISO 10545-04	> 1300 N	1300 N min UNI EN 14411 G
	RESISTENZA ALLA FLESSIONE Flexural strenght - Résistance à la flexion Biegefestigkeit - Стойкость на изгиб UNI EN ISO 10545-04	> 35 N/mm ²	35 N/mm ² min UNI EN 14411 G
	RESISTENZA ALL'URTO Shock resistance - Résistance aux choc Stoßfestigkeit - Сопротивление удару UNI EN ISO 10545-05	COEFFICIENTE DI RESTITUZIONE e > 0,55 Restitution coefficient - Coefficient de restitution - Restitutionskoeffizient Коэффициент возврата	METODO DI PROVA DISPONIBILE Available test method - Méthode d'essai disponible Verfügbare Testmethode Доступная методика испытаний UNI EN 14411 G
	RESISTENZA ALL'ABRASIONE PROFONDA Resistance to deep abrasion - Résistance à l'abrasion profonde Tiefenabriebfestigkeit - Стойкость к глубокому истиранию UNI EN ISO 10545-06	<= 175 mm ³	175 mm ³ max UNI EN 14411 G
	DILATAZIONE TERMICA LINEARE Linear thermal expansion - Dilatation thermique linéaire Thermische Dilatation - Линейное тепловое расширение UNI EN ISO 10545-08	6,5 (10 ⁻⁶ °C ⁻¹)	METODO DI PROVA DISPONIBILE Available test method - Méthode d'essai disponible Verfügbare Testmethode Доступная методика испытаний UNI EN 14411 G
	RESISTENZA AGLI SBALZI TERMICI Thermal shock resistance - Résistance aux choc thermiques Temperaturerwechselbeständigkeit Стойкость к тепловым перепадам UNI EN ISO 10545-09	RESISTE Resistant - Résistant Beständig - Стойкая	METODO DI PROVA DISPONIBILE Available test method - Méthode d'essai disponible Verfügbare Testmethode Доступная методика испытаний UNI EN 14411 G
	DILATAZIONE DOVUTA ALL'UMIDITA' Determination of moisture expansion - Determination de la dilatation à l'humidité - Ausdehnung auf Grund von Feuchtigkeit Расширение под воздействием влажности UNI EN ISO 10545-10	0,0%	METODO DI PROVA DISPONIBILE Available test method - Méthode d'essai disponible Verfügbare Testmethode Доступная методика испытаний UNI EN 14411 G
	RESISTENZA AL GELO Frost resistance - Résistance au gel Frostbeständigkeit - Морозостойкость UNI EN ISO 10545-12	RESISTE Resistant - Résistant Beständig - Стойкая	RICHIESTA Required - Requisite Gefordert - Требуется UNI EN 14411 G
	RESISTENZA ALL'ATTACCO CHIMICO Chemical resistance - Résistance chimique Chemische Beständigkeit Стойкость к химическому воздействию UNI EN ISO 10545-13	UA ULA - UHA	UB Min. - UNI EN 14411 G Da ULA a ULC da UHA a UHC - From ULA to ULC from UHA to UHC - De ULA à ULC de UHA à UHC Von ULA auf ULC von UHA auf UHC От ULA до ULC от UHA до UHC
	RESISTENZA ALLE MACCHIE Stain resistance - Résistance aux taches Fleckenbeständigkeit - Стойкость к загрязнению UNI EN ISO 10545-14	CLASSE 5 Class 5 - Catégorie 5 Klasse 5 - Класс 5	Classe 3 min Class 5 - Catégorie 3 min Klasse 3 min - Класс 3 мин UNI EN 14411 G
	RESISTENZA ALLO SCIVOLAMENTO Slip resistance - Résistance au glissement Rutschfestigkeit - Сопротивление скольжению DIN 51130	R 10	Da R9 a R13 From R9 to R13 - De R9 à 13 Von R9 auf R13 - От R9 до R13 BGR 181
	RESISTENZA ALLO SCIVOLAMENTO A PIEDI NUDI Slip resistance barefoot - Résistance au glissement pieds nus Rutschfestigkeit fuer den Barfußbereich Сопротивление скольжению при хождении босиком DIN 51097	A+B+C	METODO DI PROVA DISPONIBILE Available test method - Méthode d'essai disponible Verfügbare Testmethode Доступная методика испытаний UNI EN 14411 G
	DETERMINAZIONE DEL COEFFICIENTE DI ATTRITO STATICO Static coefficient of friction C.O.F. ASTM C 1028	DRY 0,81 WET 0,62	

tutti i valori riportati in tabella sono relativi alla prima scelta dei soli fondi naturali - the data refers to first choice material in the natural version



Stonalizzazione: LEGGERA
Shade Variation: LOW



L'attribuzione dei marchi è specificata nel sito internet www.cerdomus.net



INFORMAZIONE CONVALIDATA N. Registro IT-000705



放射性水平A类 Ceramic Tiles of Italy



Misto

Gruppo di prodotti provenienti
da foreste correttamente gestite
e da altre origini controllate

Cert no. CQ-COC-000041
www.fsc.org
© 1996 Forest Stewardship Council